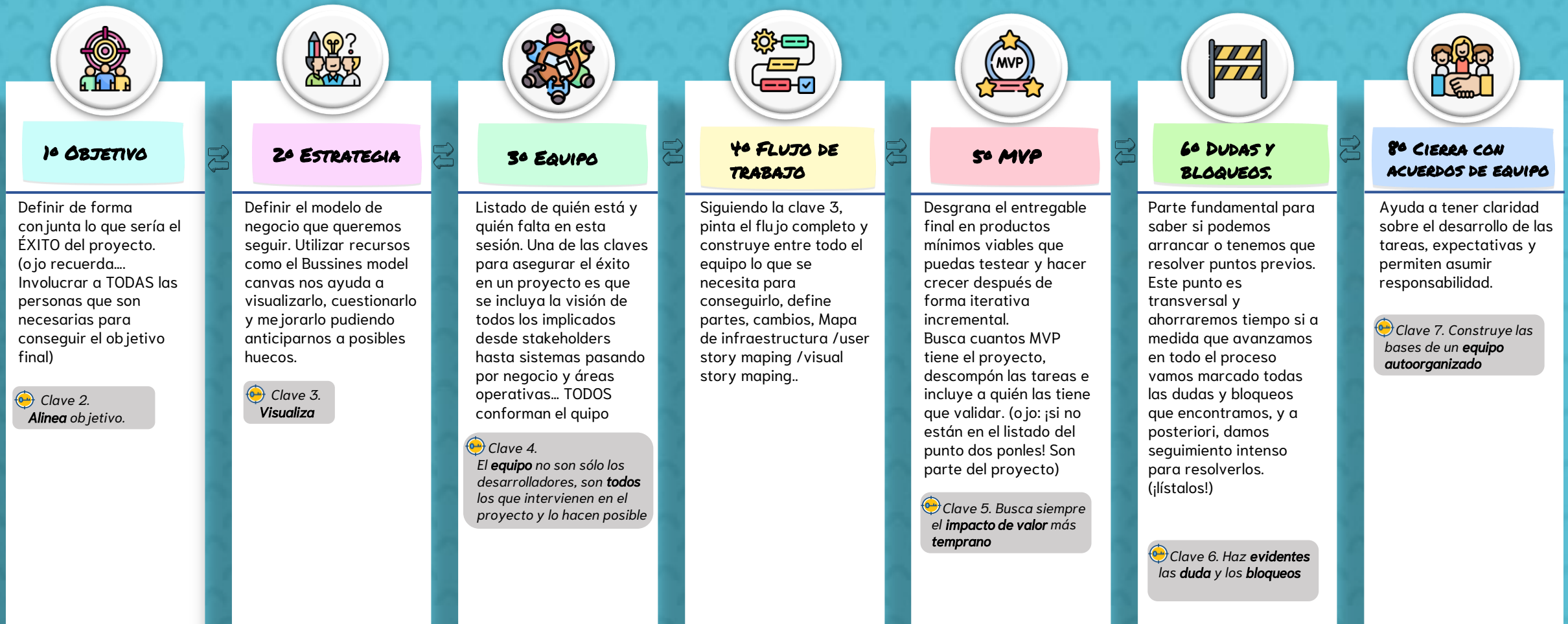


# INCEPTION



⇒ **REPASO.** Recuerda cada vez que avances, según vayas construyendo, visitar todos los puntos anteriores y ver si cambia algo. (ejemplo: encontramos un problema para terminar una parte por dependencias de una empresa externa y esto supone que no podremos entregar el objetivo como pensábamos, volvemos a empezar y revisamos el alcance)

**Clave 8. Visión de conjunto**